



Brico descargado en www.wikiz3.com

Autor : Desconocido (si eres el autor no dudes en escribirme)

Lo primero, tenemos que quitar los dos tornillos Torx de 15



Después de quitar los tornillos, tiramos del cuadro hacia delante, se puede apalancar con un destornillador fino para tirar de él.

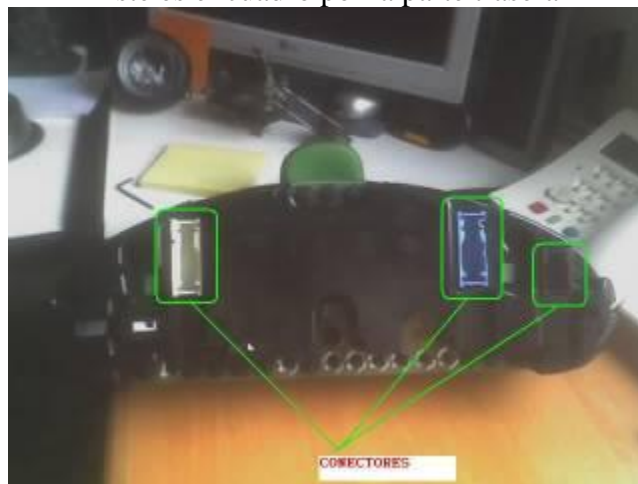
Estos son los conectores que están por la parte trasera del cuadro



Apretando esta lengüeta, se desplaza el seguro de los conectores para desenchufarlos



Este es el cuadro por la parte trasera

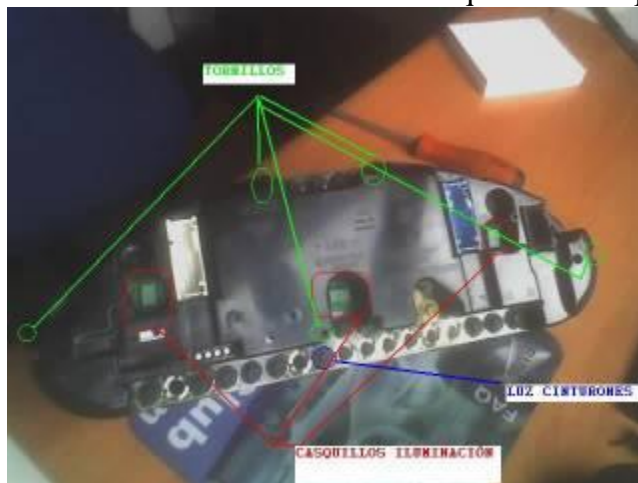


Una vez desconectados los enchufes, sacamos el cuadro por la parte izda. del volante

Aquí tenemos el cuadro desmontado



Aquí vemos los cuatro tornillos Torx de 10 que tenemos que quitar



Una vez quitados los tornillos, se separan los dos cuerpos del cuadro, en una parte se queda todo el circuito y lámparas y en la otra los relojes y visera con cristal



En la parte de los relojes, hay tres pivotes que tenemos que girar $\frac{1}{2}$ vuelta en sentido izquierda



Aquí tenemos por un lado los relojes y por otro el cristal con la visera



Aquí se ven las agujas pintadas. Este color quedaba demasiado oscuro y lo tuve que quitar



Este es el tono definitivo, 1ª mano
¿Habéis visto alguna vez a un 318 tds a 250?



También pinté las bombillas de iluminación del cuadro y le puse el casquillo y lámpara correspondiente al

Recordatorio de los cinturones que no lo tenía, se apaga al rato de poner el contacto



Una vez montado todo, vuelta a ponerlo en el coche, siguiendo todo el proceso a la inversa



Vista iluminado



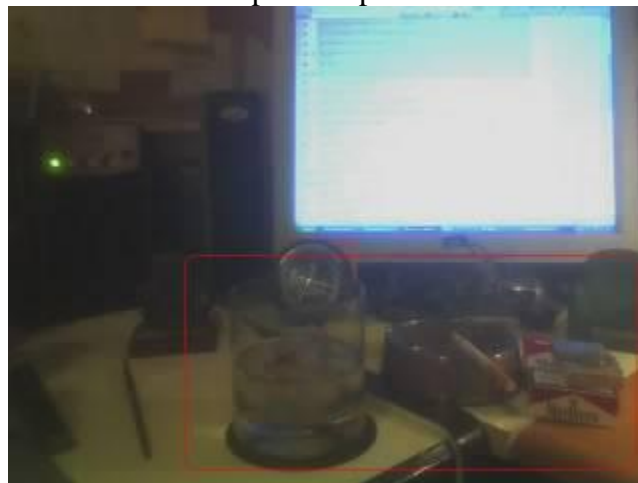
Pintura usada: TITAN VITRO color LACA transparente, tono 605 BERMELLON



Para limpiar el cristal del cuadro, como comenté es efectivo para los pequeños roces, siempre que no sea arañazo o ralladura, pues al sacarlo lo rocé con la palanca de intermitencia y se marcó, pero con esto se quitó totalmente, el mayor coñazo es limpiar el cristal por dentro, pues cuando parece que lo has conseguido, montas y ves alguna mota



Mis compañeros por la noche



Herramienta necesaria:

Llave torx de 15

Llave o destornillador Torx de 10

Alicate de punta

Destornillador plano fino

Pintura y pincelito (hay quien lo hace con rotulador permanente, yo hice varias pruebas en un plástico y el resultado que más me gustó fue el de la pintura transparente para cristales, el bote 3 €